

## ข่าวความเคลื่อนไหวตลาดเงิน

สายงานบริหารธุรกิจตลาดเงิน  
Treasury & Markets Group

6 October , 2008

### ตลาดอัตราแลกเปลี่ยน

- ดอลลาร์แข็งค่าขึ้นเมื่อเทียบกับยูโรในวันศุกร์หลังจากรัฐสภาสหรัฐฯ อนุมัติแผนกอบกู้ภาคการเงินในวงเงิน 7 แสนล้านดอลลาร์โดยยูโรได้รับแรงกดดันจากการที่นักลงทุนกังวลว่ายุโรปอาจไม่มีมาตรการที่เพียงพอสำหรับรับมือกับวิกฤติสินเชื่อ ซึ่งการดิ่งลงของยูโรในสัปดาห์ที่ผ่านมาถือเป็นการดิ่งลงครั้งใหญ่ที่สุดหากนับเป็นเปอร์เซ็นต์นับตั้งแต่เริ่มมีการใช้เงินสกุลยูโรในปี 1999
- สภาผู้แทนราษฎรสหรัฐฯ ลงมติอนุมัติร่างกฎหมายฟื้นฟูภาคการเงินฉบับปรับปรุงใหม่วงเงิน 7 แสนล้านดอลลาร์แล้วตามคาดการณ์ด้วยคะแนนเสียง 263 ต่อ 171 เสียง หลังจากที่วุฒิสภาให้ความเห็นชอบร่างกฎหมายนี้เมื่อวันพุธที่ผ่านมา โดยร่างกฎหมายนี้จะถูกส่งต่อไปยังประธานาธิบดีจอร์จ ดับเบิลยู บุช เพื่อลงนามเป็นกฎหมายต่อไป ซึ่งเนื้อหาของกฎหมายฉบับนี้จะอนุญาตให้กระทรวงการคลังสหรัฐฯ สามารถซื้อสินทรัพย์ภาคงานที่ขาดสภาพคล่องจากภาคการธนาคาร โดยคาดว่ามาตรการกระทำได้จะช่วยทำให้ตลาดสินเชื่อออกจากภาวะชะงักงัน
- การจ้างงานนอกภาคเกษตรกรรมของสหรัฐฯ ในเดือนก.ย. ออกมาลดลง 159,000 ตำแหน่งงาน และนับเป็นเดือนที่ 9 ติดต่อกันที่ตำแหน่งงานลดลง โดยการดิ่งลงในครั้งนี้ถือเป็นครั้งใหญ่ที่สุดในรอบ 5 ปีครึ่งซึ่งตัวเลขนี้บ่งชี้ว่าเศรษฐกิจอาจจะเข้าสู่ภาวะถดถอย
- เมื่อวันศุกร์ที่ผ่านมาค่าเงินบาทเคลื่อนไหวอยู่ในช่วง 34.14 - 34.29 บาท/ดอลลาร์โดยเงินบาทอ่อนค่าอย่างต่อเนื่องตามค่าเงินในภูมิภาคจากการแข็งค่าของเงินดอลลาร์เนื่องจากตลาดคาดการณ์ว่าสภาผู้แทนราษฎรสหรัฐฯ จะอนุมัติแผนฟื้นฟูภาคการเงินของสหรัฐฯ เช่นนี้เงินบาทมีการซื้อขายอยู่ในช่วง 34.31 - 34.36 บาท/ดอลลาร์และในวันนี้อัตราค่าเงินบาทจะเคลื่อนไหวอยู่ในช่วง 34.20 - 34.50 บาท/ดอลลาร์

**FX Market Contributors**  
**Rawekorn Kespayak**  
 0 2230 5888 rawekorn.kes@tmbbank.com  
**Warapong Ruangpat**  
 0 2230 5888 warapong.rua@tmbbank.com

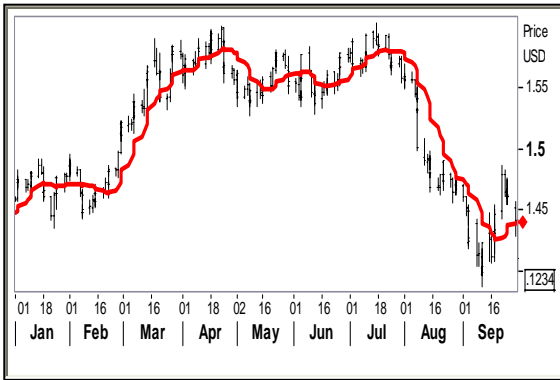
**Bond Market Contributors**  
**Anongpat Kingchar**  
 0 2230 5693 anongpat.kin@tmbbank.com  
**Valairat Limpasuwan**  
 0 2230 5692 valairat.lim@tmbbank.com

Fig 1 Equity Market Development as of 3-Oct-08

Index	Closed	Change (%)
Dow Jones	10,325.38	-1.50
FTSE	4,980.30	2.26
Nikkei	10,938.14	-1.94
Hang Seng	17,682.40	-2.90
SET	590.05	-1.28

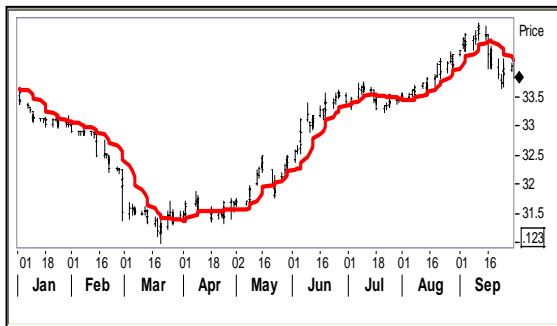
Source: Reuters

**Fig 2 Daily Chart of EUR/USD**



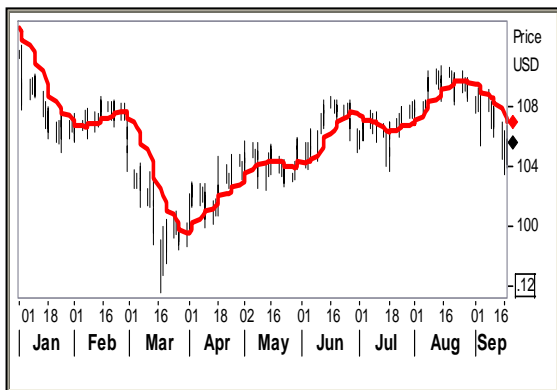
Source: Reuters

**Fig 3 Daily Chart of USD/THB**



Source: Reuters

**Fig 4 Daily Chart of USD/JPY**



Source: Reuters

**Fig 5 Key Resistance and Support Technical Levels**

Level	USD/THB	USD/JPY	EUR/USD
R3	34.60	106.50	1.3910
R2	34.55	106.15	1.3820
R1	34.50	105.25	1.3700
S1	34.20	103.50	1.3535
S2	34.15	102.55	1.3500
S3	34.10	101.85	1.3475

Source: Reuters

**Fig 6 Forward Points (Satang)**

Level	USD/THB	JPY/THB	EUR/THB
1m	-5.500 / -1.500	0.018 / 0.120	-10.123 / -1.140
3m	-14.500 / -8.500	0.139 / 0.274	-26.420 / -9.743
6m	-25.000 / -15.000	0.243 / 0.451	-49.109 / -26.968

Source: TMB Treasury & Markets, Reuters

**Fig 7 Key Economic Indicators**

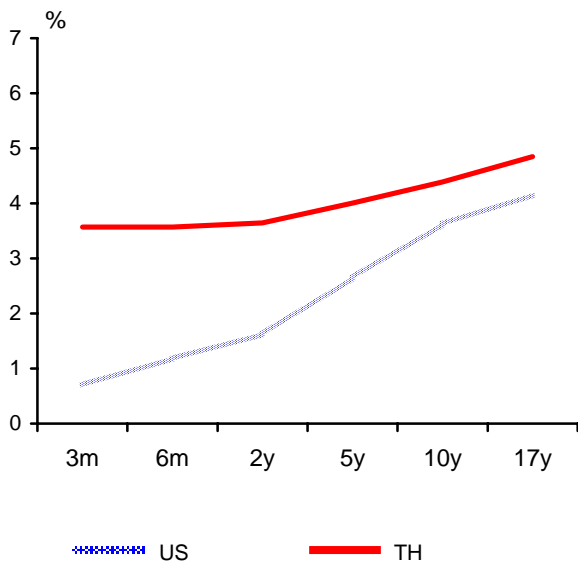
Date	Event	Forecast	Result	Previous
8-Oct	Pending Home Sales (Aug)	-1.60%		-3.20%
9-Oct	Initial Claims w/e	480 k.		497 k.
10-Oct	Import Price (Sep)	-2.50%		-3.70%
10-Oct	Export Price (Sep)	-0.40%		-1.70%
10-Oct	Int'l Trade (Aug)(\$bln)	-59.0		-62.2

Source: Reuters

## ตลาดรองพันธบัตรรัฐบาล

- ตลาดในประเทศวานนี้: เมื่อวันศุกร์ในช่วงเช้าอัตราผลตอบแทนพันธบัตรรัฐบาลในตลาดรองยังคงปรับตัวลดลงต่อจากวันก่อน 1-5 bps. แต่หลังจากที่มีข่าวว่า กระทรวงการคลังเตรียมที่จะเสนอแผนบริหารหนี้สาธารณะประจำปีงบประมาณ 2552 จำนวน 1.1 แสนล้านบาท (ตารางประมวลของเดือน ต.ค. – ธ.ค. เป็นไปตามแผนเดิม) เพื่อขออนุมัติต่อคณะรัฐมนตรีในวันที่ 14 ต.ค. นี้ ทำให้มีแรงขายทำกำไรออกมา ซึ่งเป็นไปในทิศทางเดียวกันกับ IRS ที่ปรับตัวลดลงในช่วงเช้า และมีกรขายทำกำไรในช่วงบ่ายเช่นกัน ทำให้โดยรวมตอนปิดตลาดอัตราผลตอบแทนพันธบัตรรัฐบาลในตลาดรองปรับตัวอยู่ในช่วง -3 ถึง +9 bps. และ IRS ก็กลับมาปิดตลาดในระดับเดียวกับราคาปิดของวันก่อน ทำให้ bond/swap spread เท่ากับ par
- ผลการประมูล: ผลการประมูลพันธบัตรธนาคารแห่งประเทศไทยอายุ 14 วัน วงเงิน 70,000 ล้านบาท อัตราผลตอบแทนออกมาอยู่ที่ 3.40-3.434% เฉลี่ย 3.42509% โดยมีความต้องการซื้อ 1.92 เท่าของวงเงิน
- คาดการณ์: อัตราผลตอบแทนพันธบัตรรัฐบาลในตลาดรองน่าจะปรับตัวขึ้นต่อได้อีก เนื่องจากน่าจะยังมีแรงขายทำกำไรอยู่

Fig 8 US and Thai Government Bond Yields



Source: Reuters

Fig 9 US and Thai Government Bond Yields

Thai		US	
Period	Yield (%)	Period	Yield (%)
3m	3.570	3m	0.701
6m	3.572	6m	1.183
2y	3.644	2y	1.620
5y	4.006	5y	2.653
10y	4.390	10y	3.626

Source: Reuters

Fig 10 ปริมาณธุรกรรมตลาดตราสารหนี้ ณ วันที่ 3 ต.ค. 2551

ปริมาณธุรกรรม	ล้านบาท
ตัวเงินคลัง	713.85
พันธบัตรรัฐบาล	3,823.94
พันธบัตรรัฐวิสาหกิจและกองทุนฟื้นฟู	77,212.53
หุ้นกู้เอกชน	236.56

Source: Thai Bond Market Association

**Fig 11 Selected Central Bank Announcement Dates**

FOMC	MPC	ECB	BOJ	BOE	RBA
25-Jun	21-May	5-Jun	13-Jun	5-Jun	3-Jun
5-Aug	16-Jul	3-Jul	15-Jul	10-Jul	1-Jul
16-Sep	27-Aug	7-Aug	19-Aug	7-Aug	5-Aug
<u>29-Oct</u>	<u>8-Oct</u>	4-Sep	17-Sep	4-Sep	2-Sep
16-Dec	3-Dec	2-Oct	<u>7-Oct</u>	<u>9-Oct</u>	<u>7-Oct</u>
		<u>6-Nov</u>	21-Nov	6-Nov	4-Nov
		4-Dec	19-Dec	4-Dec	2-Dec

FOMC = US Federal Open Market Committee

MPC = Thailand's Monetary Policy Committee, ECB = European Central Bank

BOJ = Bank of Japan, BOE = Bank of England, RBA = Royal Bank of Australia

Source: Reuters

**Fig 12 Commodity Prices**

Commodity	Unit	Price (USD)
Oil	barrel	92.05
Gold	ounce	831.35
Aluminium	tonne	2,245.00
Copper	tonne	5,950.00
Rubber	kilogram/Baht	87.05

Source: Reuters

**Fig 13 Key Local Market Rates**

Type	Rate (%)
1 Day R/P	3.75
14 Day R/P	3.75
Interbank	3.75
MRR	8.00
MOR	8.00
MLR	7.50

Source: Bank of Thailand, TMB Bank

**Fig 14 Singapore Interbank Offered Rates (SIBOR) (%)**

7-Oct-08	1m	2m	3m	6m	12m
USD	4.08750	4.15500	4.26500	4.10500	4.06250
SGD	1.71875	1.71875	1.71875	1.71875	1.75000

Source: Reuters

**Fig 15 London Interbank Offered Rates (LIBOR) (%)**

7-Oct-08	1m	2m	3m	6m	12m
USD	4.11000	4.20625	4.33375	4.13125	4.05750
GBP	6.07125	6.13375	6.27000	6.36875	6.47000
EUR	5.10875	5.19250	5.32750	5.41250	5.49625
JPY	1.00875	1.01250	1.03375	1.10750	1.26750

Source: Reuters

Fig 16 Daily Exchange Rate

Currency	Buy			Sell	
	D/D & T/C	T/T	Note	Bill	Note
USD	34.12000	34.22000		34.42000	
DENO.\$ : 1-2			32.99000		34.53000
DENO.\$ : 5-20			33.50000		34.53000
DENO.\$ : 50-100			33.94000		34.53000
GBP	60.08750	60.26375	59.43000	60.96250	61.14000
EUR	46.42370	46.55970	46.22000	47.17600	47.26000
JPY : 100	32.50125	32.59625	32.06000	33.16750	33.18000
HKD	4.38250	4.39500	4.31000	4.43625	4.49000
MYR			8.92000		10.37000
SGD	23.30750	23.37500	23.15000	23.75625	23.83000
BND			22.45000		23.88000
PHP			0.50000		0.77000
IDR : 1000					
CAD	31.32500	31.41750	30.84000	31.80625	31.88000
AUD	25.79375	25.87000	25.51000	26.26250	26.36000
NZD	22.27250	22.33875	22.08000	22.71125	23.12000
CHF	30.03750	30.12500	29.71000	30.57125	30.58000
DKK	6.28625	6.30500	6.05000	6.37750	6.39000
NOK	5.59000	5.60625	5.38000	5.67750	5.69000
SEK	4.77625	4.79000	4.59000	4.85375	4.87000
TWD			0.85000		1.23000
KRW			0.02331		0.04207
CNY			4.08000		5.22000

Source: TMB Treasury &amp; Markets

ธนาคารทหารไทย จำกัด(มหาชน) เป็นบริษัทจำกัดมหาชน ซึ่งดำเนินธุรกิจธนาคารพาณิชย์ภายใต้การกำกับดูแลของธนาคารแห่งประเทศไทย โดยเอกสารฉบับนี้จัดทำขึ้นเพื่อเผยแพร่ข้อมูลข่าวสารให้แก่ลูกค้าของธนาคารทหารไทย จำกัด เท่านั้น ห้ามคัดลอกข้อความทั้งหมดหรือบางส่วนโดยไม่ได้รับอนุญาตและขอสงวนสิทธิ์ในการเปลี่ยนแปลง